

# TỔNG QUAN GÓI THẦU 1 CẦU NHẬT TÂN

xx - 12 - 2009



**SUMITOMO MITSUI  
CONSTRUCTION CO.,LTD.**

# 1. TỔNG QUAN XÂY DỰNG

## Tổng quan xây dựng(1)

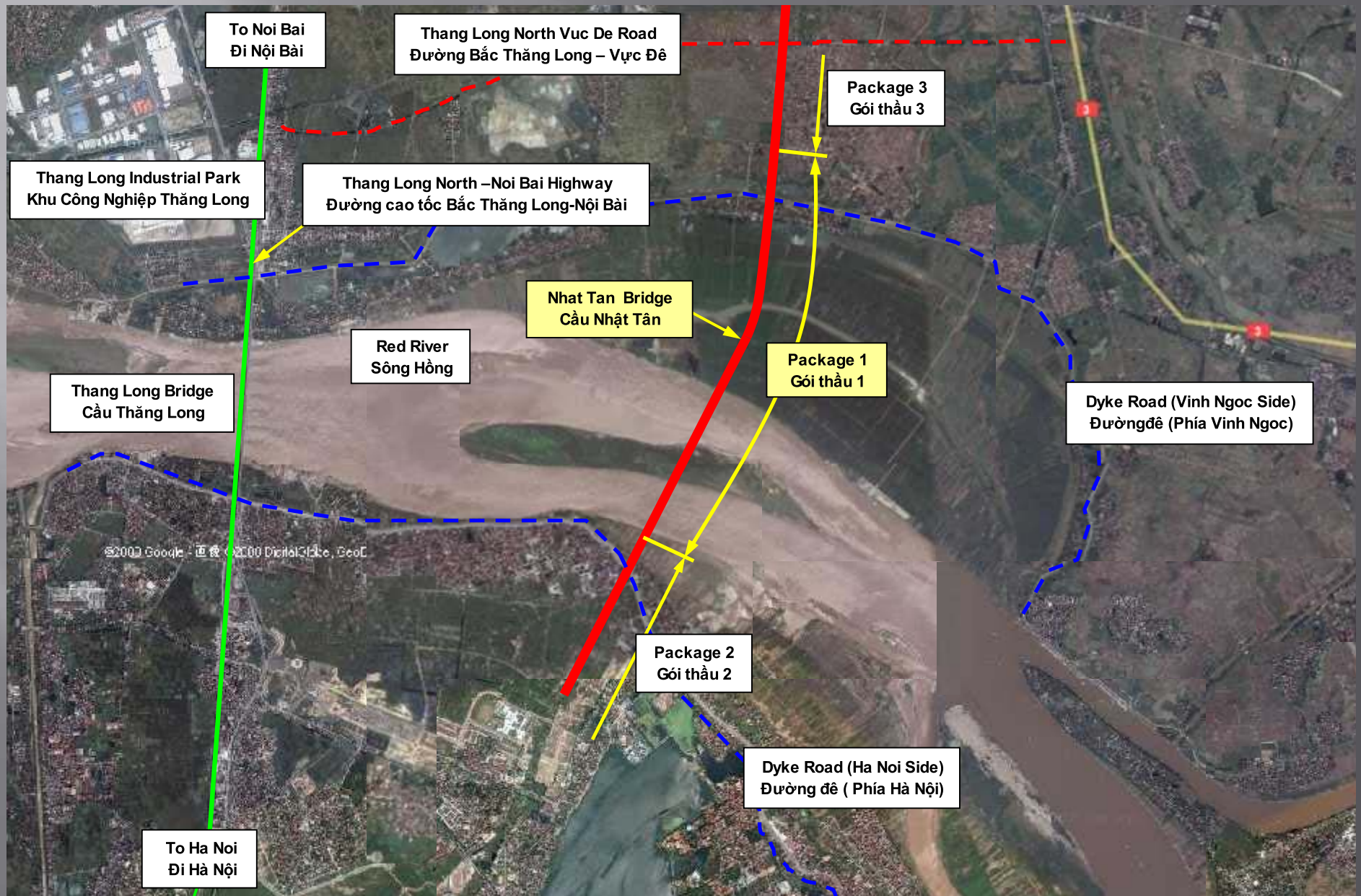
Tên dự án	Dự án cầu Nhật Tân(Cầu hữu nghị Việt Nam – Nhật Bản) - Gói thầu 1, Cầu chính và Cầu dẫn phía bắc
Chủ đầu tư	Bộ giao thông vận tải Việt Nam Ban quản lý dự án 85 (PMU85),
Tư Vấn	Liên kết giữa CHODAI & NIPPON, kết hợp với TEDI
Nhà thầu	Liên doanh giữa tập đoàn IHI và Công ty xây dựng Sumitomo Mitsui.
Thời gian xây dựng	Từ 1 – 10 – 2009 đến 28 - 9 - 2012

## Tổng quan xây dựng (2)

Loại kết cấu Cầu	Cầu chính: Cầu dây văng 6 nhịp liên tục Cầu dẫn: Cầu dầm Super-T 31 nhịp Cầu vượt đê phía Bắc: Cầu dầm hộp (3 + 4)-nhịp liên tục
Chiều dài cầu	3,080m (Cầu chính 1,500m + Cầu dẫn 1,240m + Cầu vượt đê phía Bắc 340m)
Bề rộng cầu	33.2m
Chú thích	Sử dụng thời hạn đặc biệt cho các đối tác kinh tế (theo từng bước) nguồn vốn cho vay từ Nhật Bản



# HÌNH ẢNH VỊ TRÍ DỰ ÁN



# Tổng Quan Cầu Nhật Tân (Gói Thầu 1)

Cầu dẫn phía bắc

P16

P15

P14

Cầu chính

P13

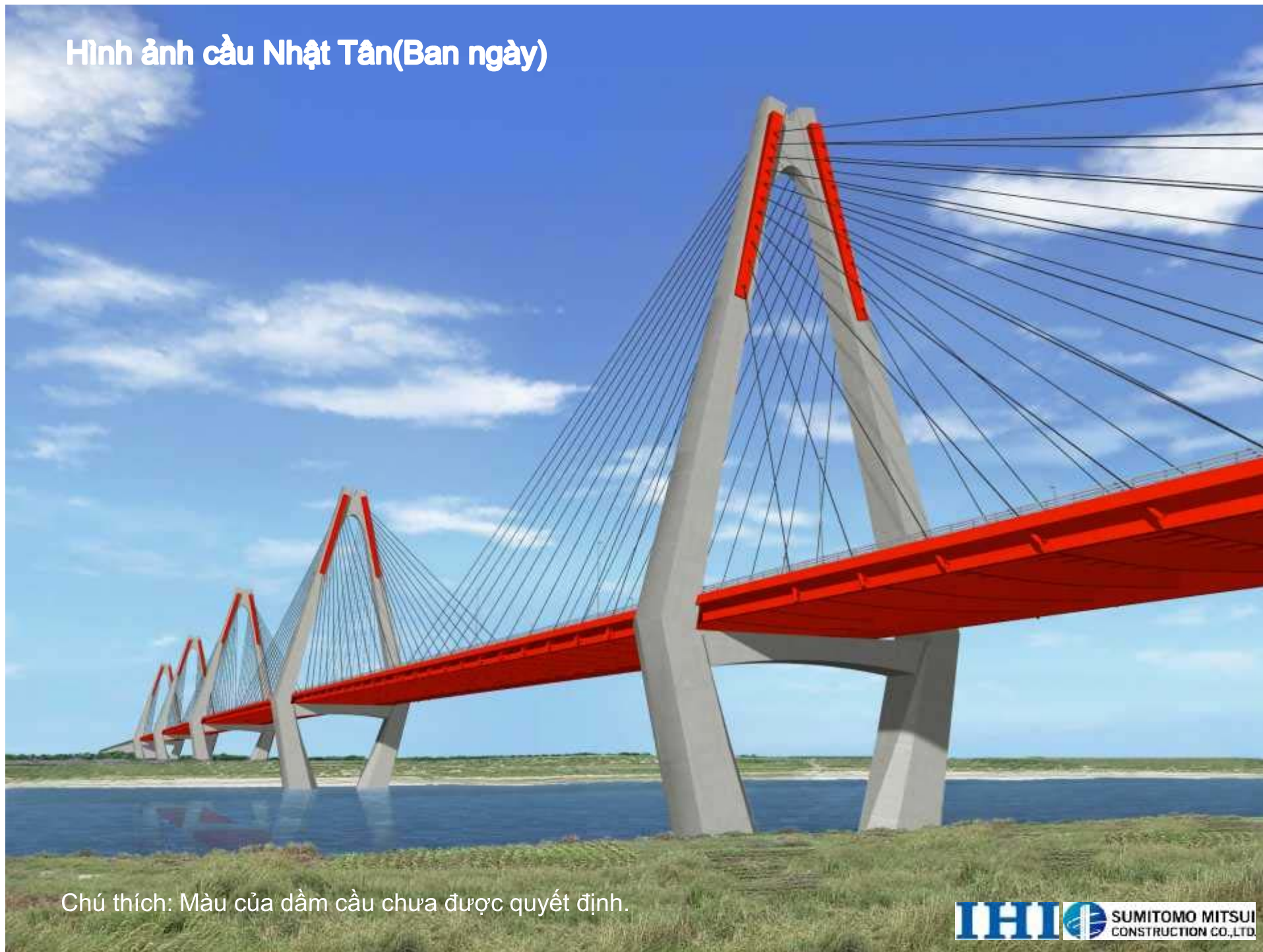
P12

## Hình ảnh cầu Nhật Tân (Gói thầu 1)

Chú thích: Màu của dầm cầu chưa được quyết định.



## Hình ảnh cầu Nhật Tân(Ban ngày)



Chú thích: Màu của dầm cầu chưa được quyết định.

# Hình ảnh cầu Nhật Tân (Ban đêm)



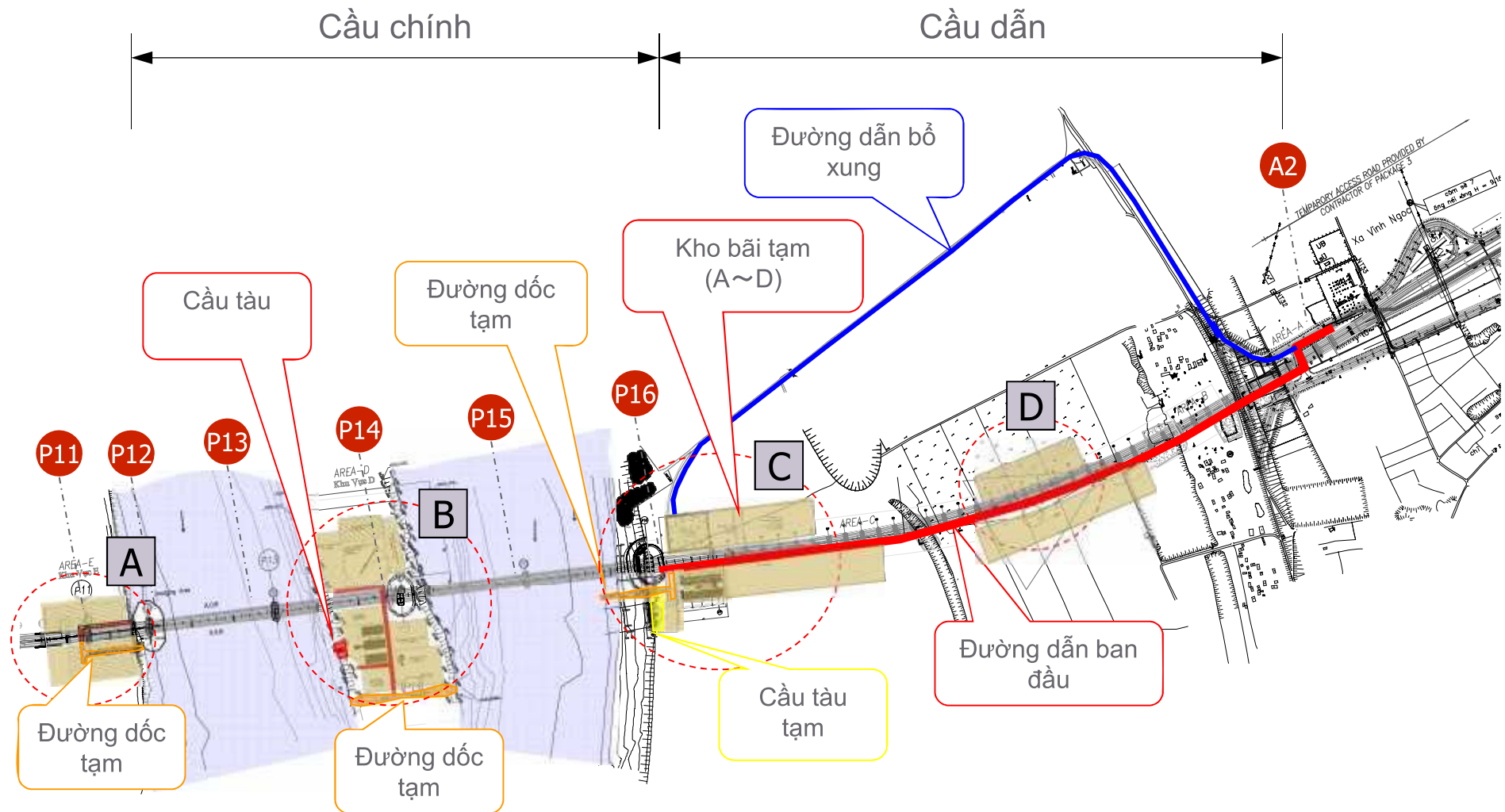
Chú thích: Màu của dầm cầu chưa được quyết định.



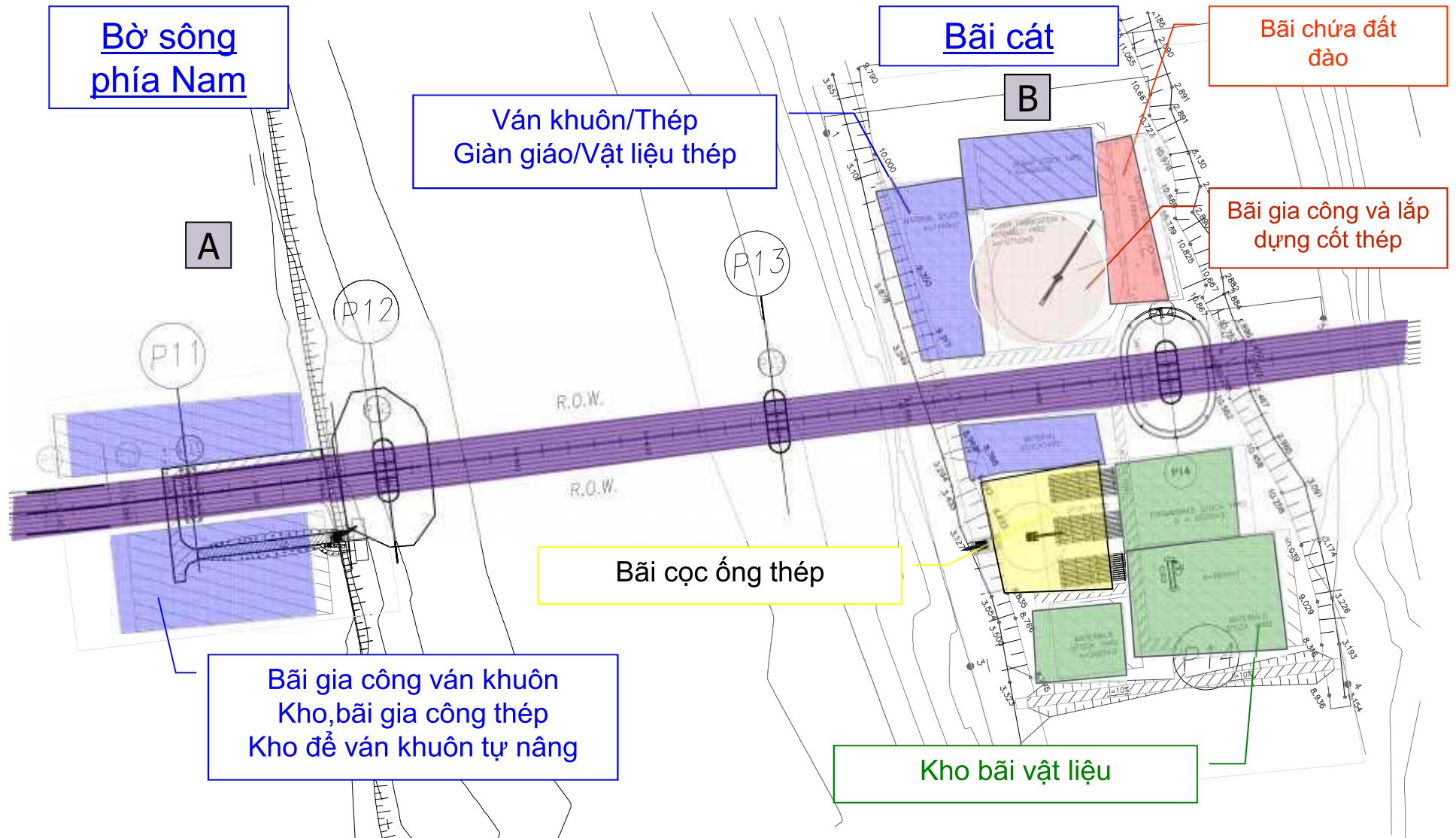


# 2. Các Công Việc Phụ Tạm

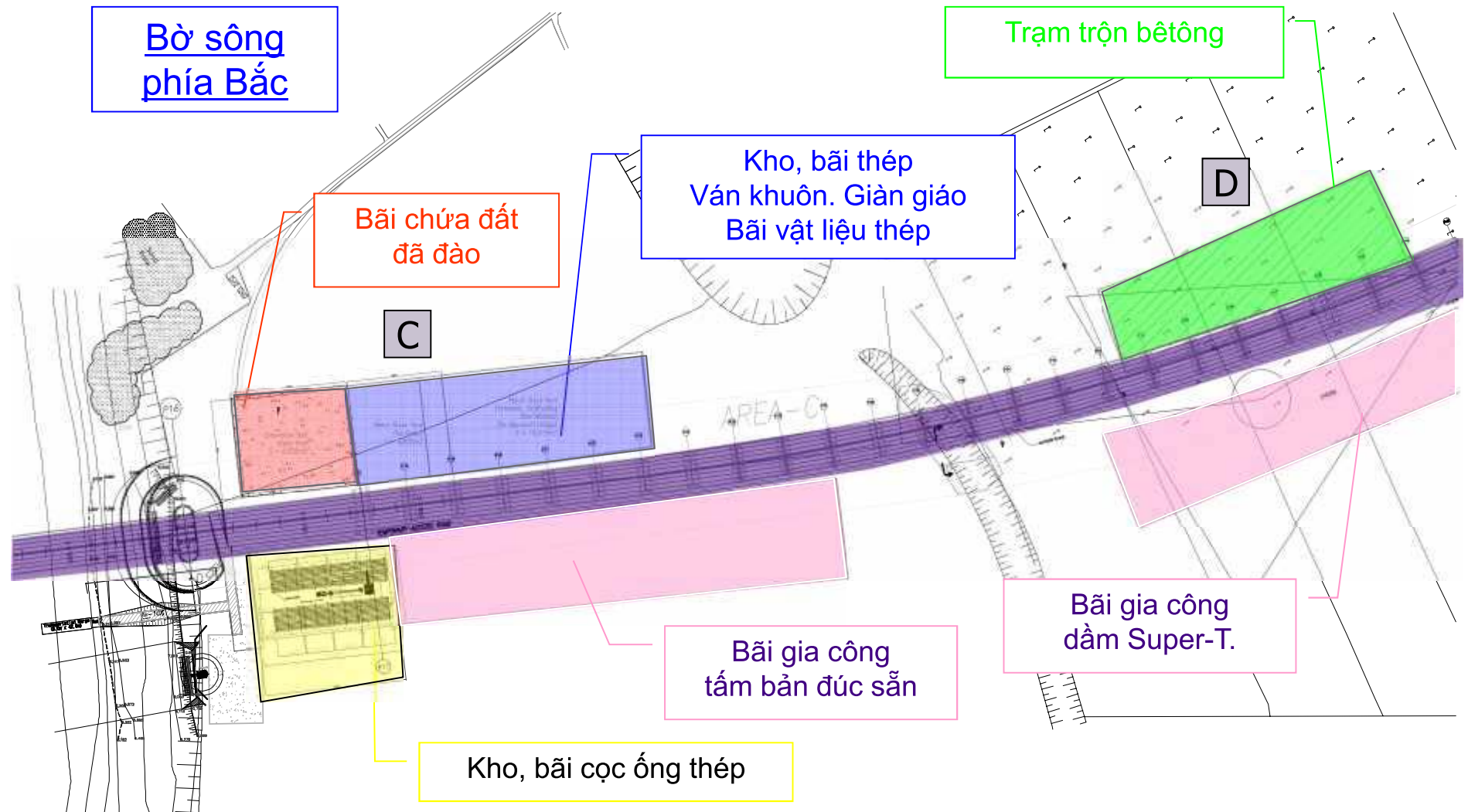
## Mặt bằng chung của đường tạm và điều kiện



# Bãi Tạm Tại Bờ Sông Phía Nam Và Bãi Cát



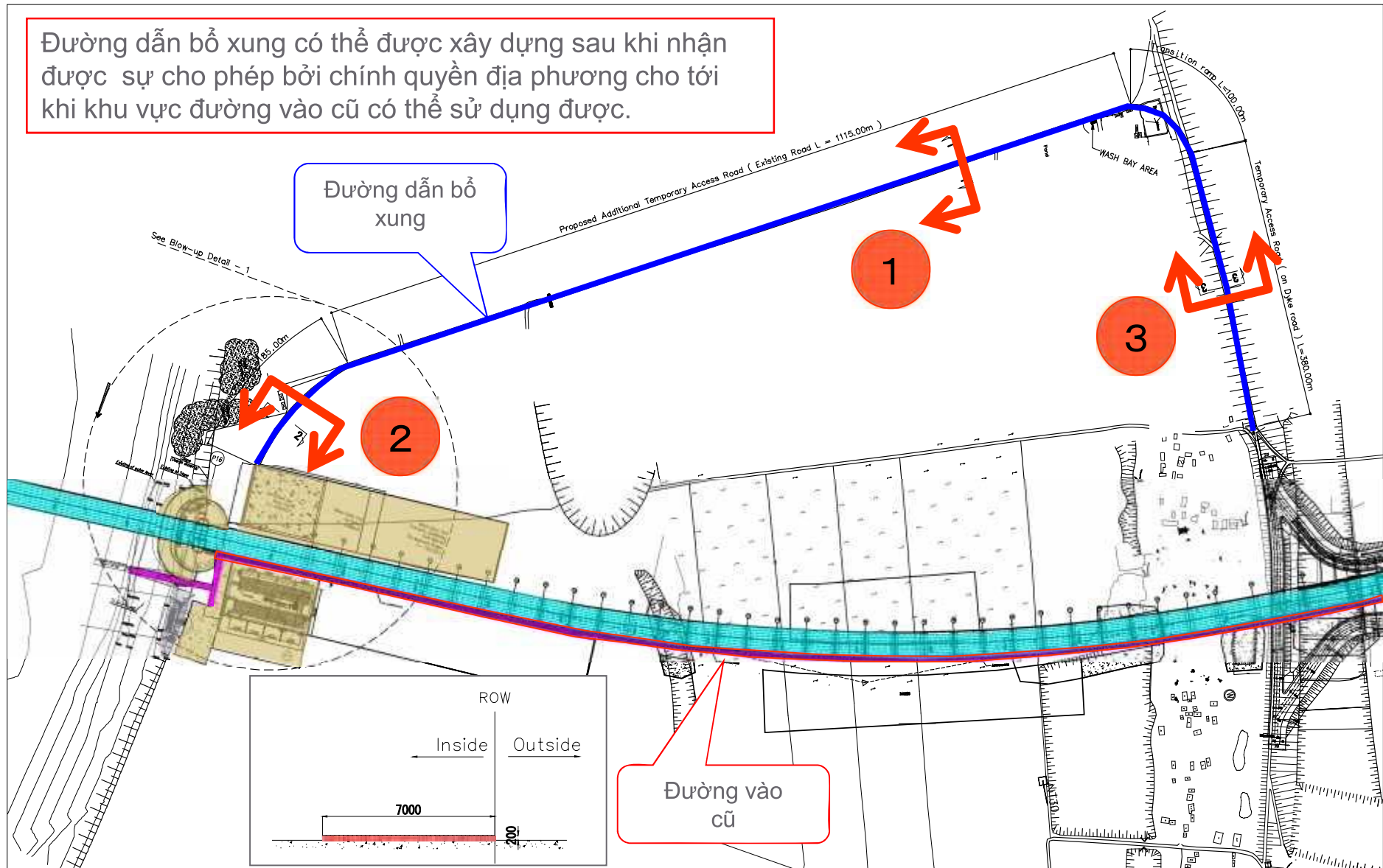
# Bãi Tạm Tại Bờ Sông Phía Bắc





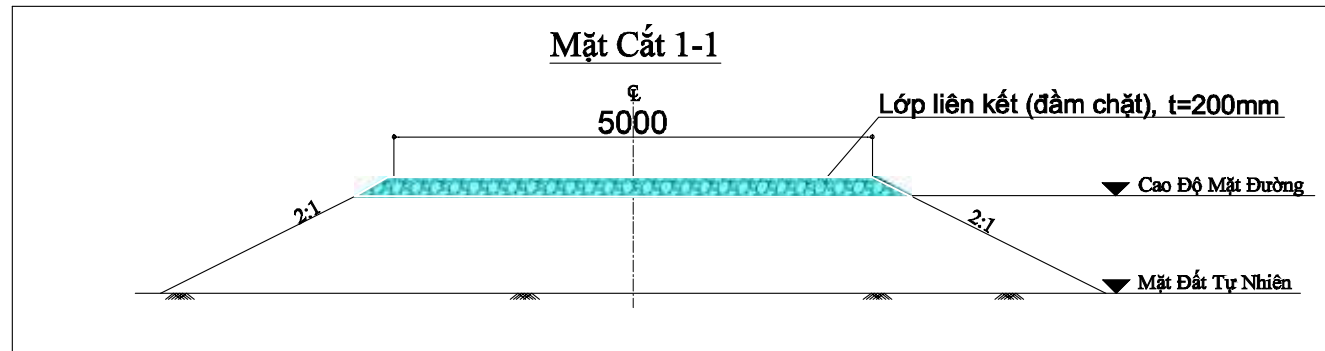
# Đường Tạm Tại Bờ Sông Phía Bắc

Đường dẫn bổ xung có thể được xây dựng sau khi nhận được sự cho phép bởi chính quyền địa phương cho tới khi khu vực đường vào cũ có thể sử dụng được.

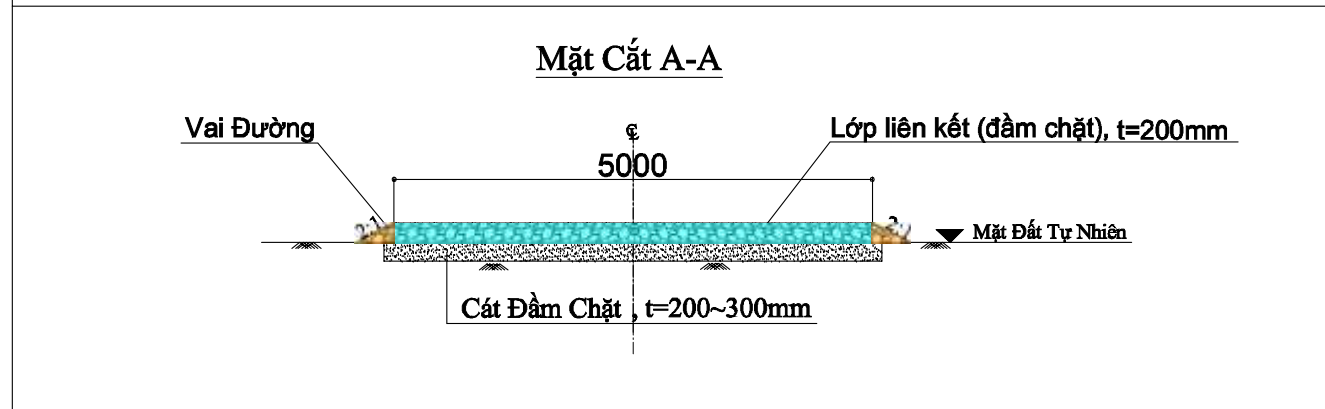


# Mặt Cắt Ngang Điển Hình Của Đường Vào Mới

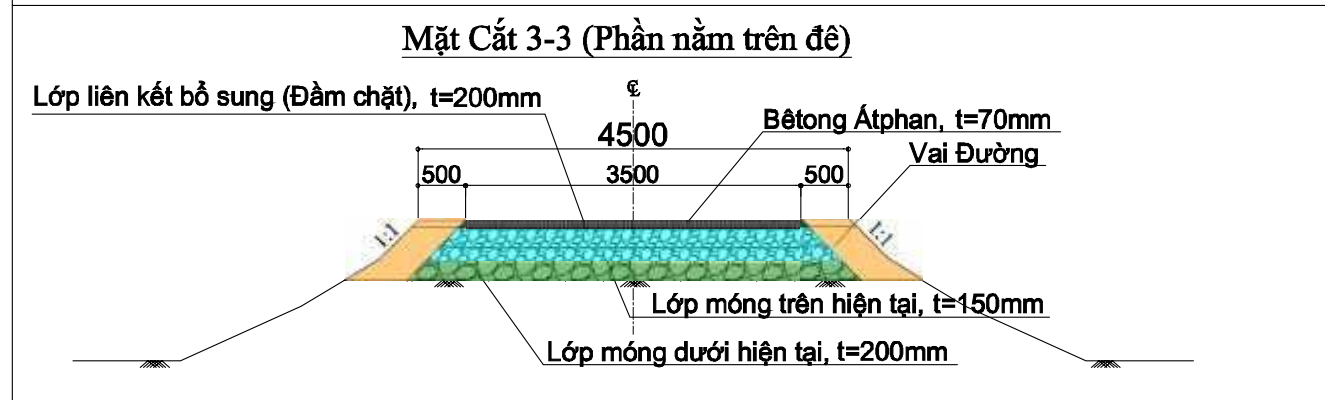
1



2



3



# Những công trình phụ trợ Ngoài Cửa Bờ Sông Và Bãi Cát

